

## Leersessie 4. De mobiliserende kracht van toekomstbeelden

Datum: 10 oktober 2022  
 Sprekers: Gerald Jan Ellen, Simona Pedde

### Leerdoel

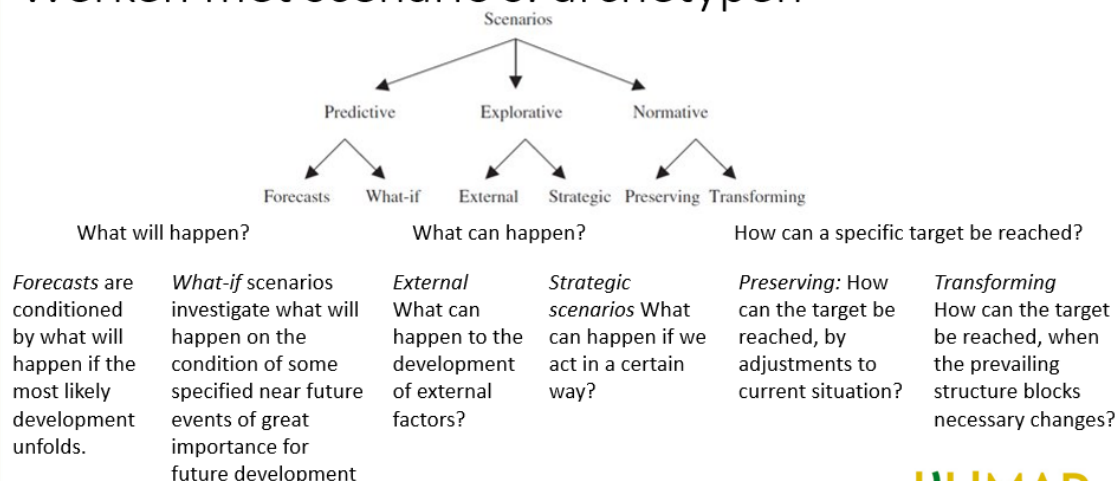
Wat zijn scenario's en hoe kunnen ze verbonden worden met transformatiecapaciteit die relevant is om de strategieën, die uit de scenario's komen, ook daadwerkelijk toe te passen?

Toegepast in KLIMAP casus  
[Casus Noord-Limburg](#)  
[Casus Noordelijke IJsselvallei](#)

### Scenario's in verschillende vormen en doelen

Scenario's zijn een handig middel om mensen te helpen na te denken op de lange termijn, voorbij de praktische zaken van alledag. Heel wat van de deelnemers hadden al eens gewerkt met scenario's, maar op verschillende manier. Dat komt omdat er verschillende soorten scenario's zijn, zogenaamde archetypen (zie hieronder in de figuur). Daarom is het goed om je bewust te zijn van de diverse typen van scenario's, met hun bijhorende doelen.

## Werken met scenario's: archetypen



Börjeson, L., Höjer, M., Dreborg, K. H., Ekvall, T., & Finnveden, G. (2006). Scenario types and techniques: towards a user's guide. *Futures*, 38(7), 723-739.

### Voordelen en uitdagingen rondom scenario's

Het voordeel van het ontwikkelen van scenario's is dat ze helpen om de complexiteit van de toekomst behapbaar te maken, omdat er gewerkt wordt met een aantal scenario's. Die scenario's zouden ook de risicoanalyses van klimaatverandering met zich moeten meenemen, om na te gaan welke strategieën er mogelijk zijn. Vaak helpen beelden ook om

die complexiteit te vereenvoudigen. Het is zaak om de scenario's niet te gedetailleerd te willen beschrijven, want dan wordt het toch weer te complex. Men moet zich bewust zijn van de zaken die we niet weten en manieren vinden om met die onzekerheid om te gaan. Scenario's hebben een integrerend vermogen. Bovendien geven ze ook inzicht in machtsrelaties. Uitdaging is dan ook om de huidige spelregels los te laten en om met de spanning van korte en lange termijn om te gaan.

### Aan de slag met twee typen scenario's

De groep ging aan de slag met twee typen scenario's:

- KLIMAP casus Groote Molenbeek-Mariapeel, waarbij een groot aantal uitdagingen aangepakt worden, zoals stikstof, herstel Natura 2000 gebieden, extreem weer en watertekorten, watersysteemherstel, waterkwaliteit, versterken landbouw en bodem. De scenario's die hier ontwikkeld zijn vallen onder **het type van normatieve scenario's**. Dit komt omdat de scenario's de wenselijke maatregelen op verschillende manieren in de tijd positioneren. Zo ontstaat er een wenselijk toekomstscenario. Vervolgens zijn grondwatermodelleringen gebruikt om de haalbaarheid en houdbaarheid van die wensbeelden te toetsen tegen de waarschijnlijke toekomst, nl. WH2050 scenario van het KNMI, wat ook het gebruikte uitgangspunt is van eren in de tijd om zodoende lange termijn maatregelen ook bespreekbaar te maken de Limburgse Water Analyse – LIWA). Die normatieve scenario's opstellen was niet eenvoudig, omdat men moet gaan nadenken voorbij wat er mogelijk is/wat nu zou kunnen.
- KLIMAP casus Noordelijke IJsselvallei, waarbij het vertrekpunt de blauwe omgevingsvisie 2050 was. Daarin staan transitie en systeembenadering centraal. De bedoeling was om te komen tot een gebiedsvisie Masterplan IJsselvallei. De scenario's die hier gemaakt zijn, **zijn van het exploratieve of autonome type**. Er is hier gestart met het verkennen van de bruikbaarheid van bestaande omgevingsscenario's. Vervolgens zijn gebied specifieke verhaallijnen ontwikkeld. Die verhaallijnen zijn aangescherpt om keuzes te maken. De verhaallijnen zijn dan naar kaartbeelden omgezet en die kaartbeelden zijn dan door vertaald naar hydrologische modellen. De scenario's zijn hier dus gestart met het schetsen van ontwikkelpaden. Modelberekeningen worden gebruikt om eerste schets van ontwikkelpaden aan te scherpen.

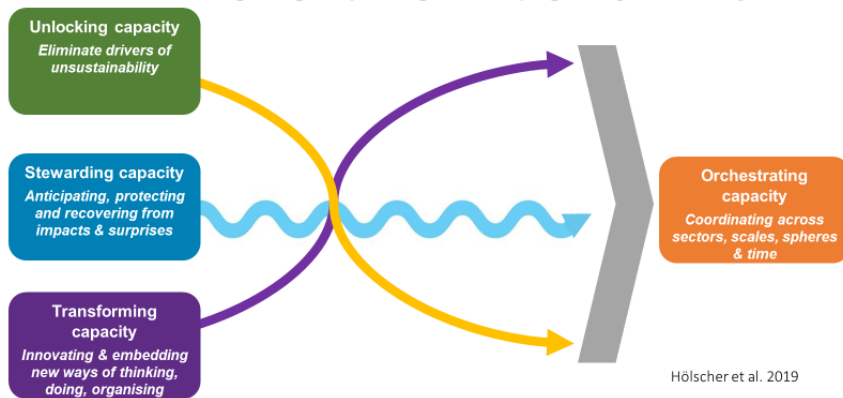
### Capacities Framework voor strategie uitvoering

Het 'capacities framework' biedt inzicht in de condities die in een gebied aanwezig moeten zijn om strategieën uit scenario-analyses te realiseren. Het richt zich op vier capaciteiten (zie ook navolgende figuur):

- Unlocking Capacity: Elimineren van drijfveren voor niet-duurzame praktijken.
- Stewarding Capacity: Anticiperen, beschermen en herstellen van impacts en verrassingen.
- Transforming Capacity: Innoveren en inbedden van nieuwe manieren van denken, doen en organiseren.
- Orchestrating Capacity: Coördineren doorheen sectoren, schalen, sferen en tijd.

## Transformative capacities

*Recognising, responding to & shaping transformation dynamics*



### Resultaten toepassing capacities framework

Door het toepassen van het 'capacities framework' op de scenario's van de casus Noordelijke IJsselvallei, kregen de deelnemers een duidelijker inzicht in de uitdagingen die nog moesten worden aangepakt. De conclusie was dat het framework een interessante methode biedt om systeemtransformatie in de praktijk te operationaliseren.

Meer weten?

[Presentatie van de leersessie over scenario's](#)

[Uitgebreid verslag van de leersessie over scenario's](#)